



Руководство по выгрузке данных из системы бухгалтерского учета 1С



Шаг №1. Определяем редакцию 1С

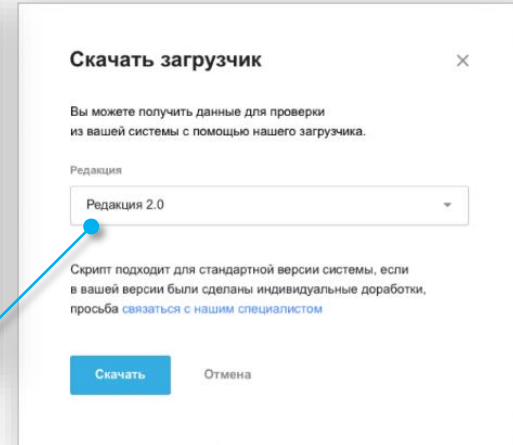
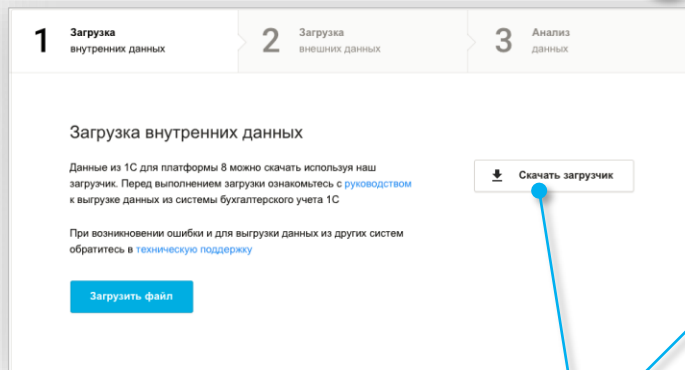
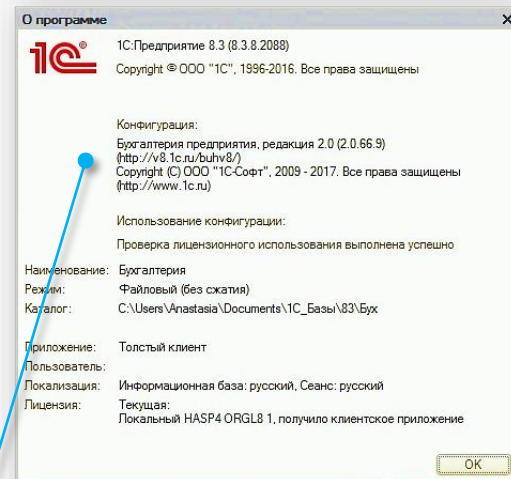
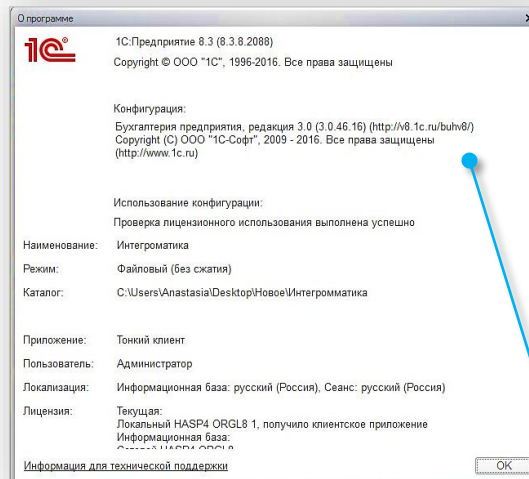
- 1 Для начала вам нужно определить конфигурацию системы 1С, которую вы используете. Для этого в меню «Справка» → «О программе» находим строчку «Конфигурация» и версию редакции. Она может быть 3.0 или 2.0, как в примере справа.

Шаг №2. Скачиваем загрузчик

- 2 В системе **RISKSERVICE** - на первом этапе формирования отчета – «Загрузка внутренних данных» - выбираем «Скачать загрузчик» и версию редакции 1С, которую использует ваша организация – «Редакция 2.0» или «Редакция 3.0»

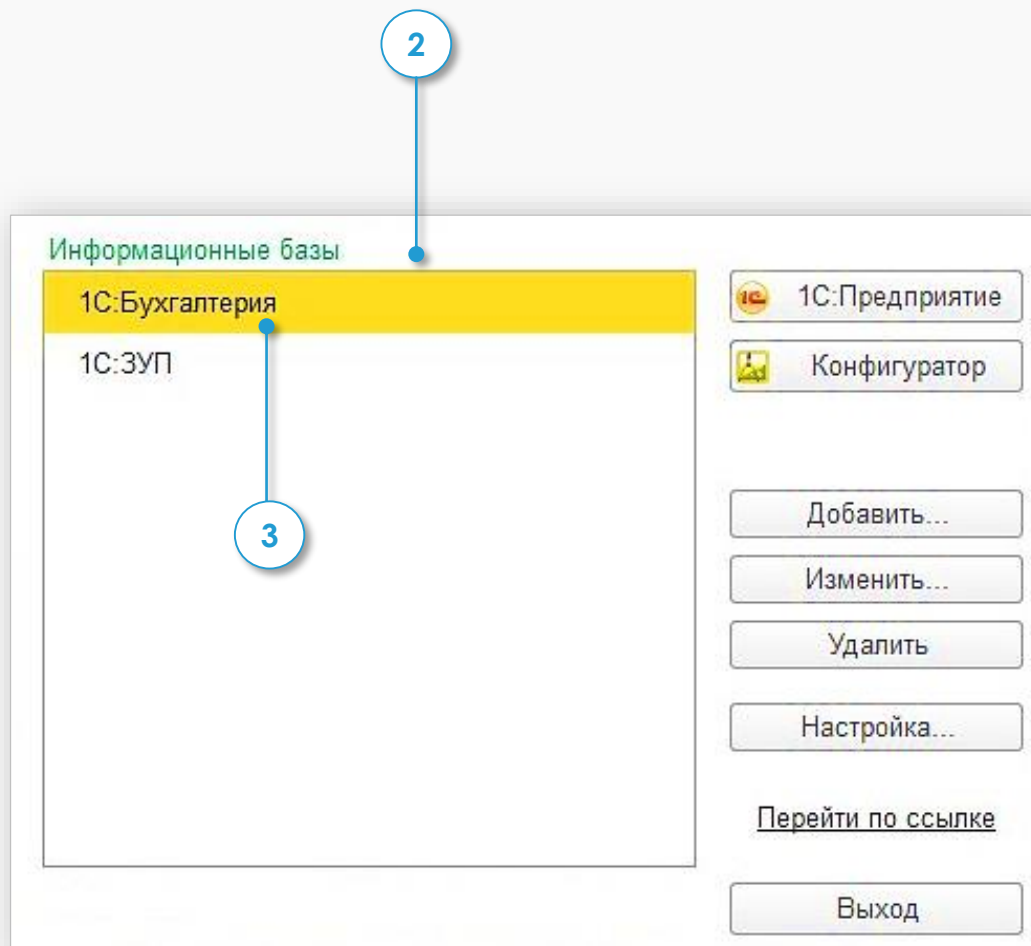
ВНИМАНИЕ

Если ваша организация использует более раннюю платформу 1С (7.7), чем 1С: Предприятие 8, обратитесь в нашу техническую поддержку по адресу: support@riskservice.ru




Шаг №3. Выбираем информационную базу

- 1 Открываем программу 1С: Предприятие
- 2 Перед вами появляется модуль с возможностью выбора информационной базы
- 3 Выбираем информационную базу «1С: Бухгалтерия». В случае, если учёт сотрудников ведётся в отдельной информационной базе «1С: ЗУП», необходимо дополнительно выполнить шаг №6



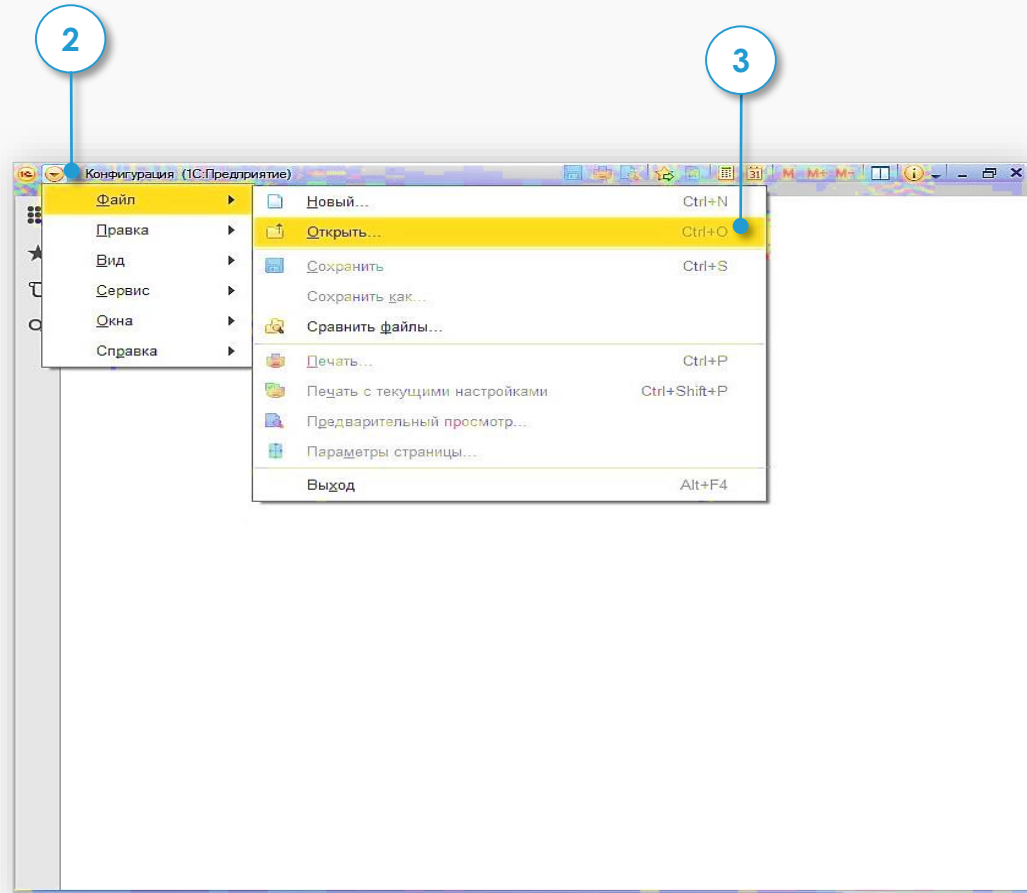
Шаг №4. Открываем загрузчик

- 1 Перед вами общее рабочее окно 1С
- 2 В верхнем левом углу находим системную кнопку 
- 3 Выбираем «Файл», далее «Открыть»
- 4 Выбираем скачанный на шаге №2 загрузчик и нажимаем кнопку «Открыть»

ВНИМАНИЕ

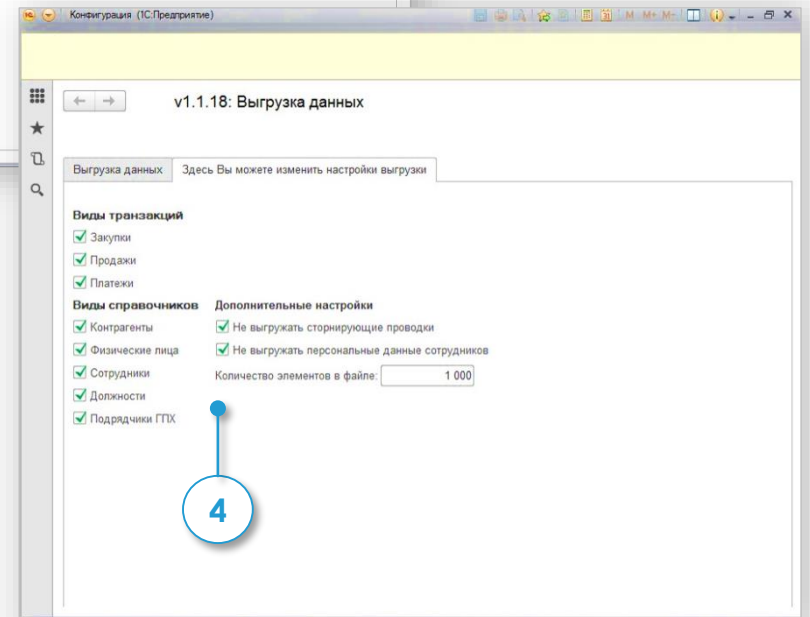
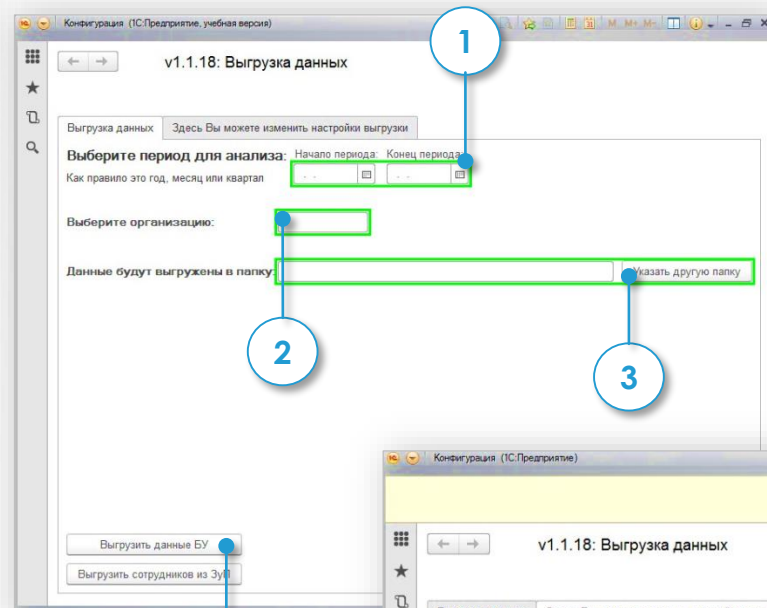
Если после выполнения данного шага загрузчик не открывается, необходимо еще раз проверить, что редакция загрузчика соответствует редакции используемой вами 1С, после чего связаться с нашей технической поддержкой:

support@riskservice.ru



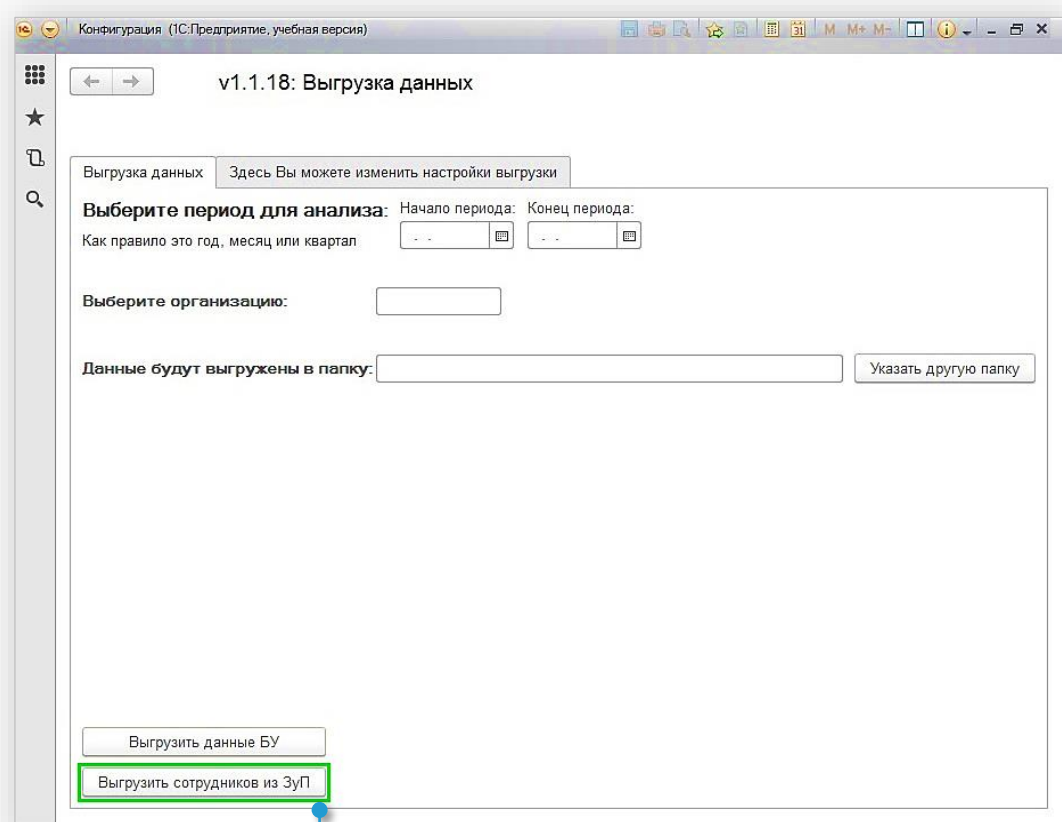
Шаг №5. Выгружаем данные

- 1 На вкладке «Выгрузка данных» выбираем нужный вам период анализа
- 2 Выбираем организацию
- 3 Указываем название папки (латиницей), в которую будет произведена выгрузка данных
- 4 Переходим на вкладку «Здесь Вы можете изменить настройки выгрузки». Вы можете уточнить данные, которые будут включены в периметр анализа. По умолчанию осуществляется выгрузка всех видов транзакций без сторнирующих проводок и всех контрагентов/ сотрудников без персональных данных.
- 5 Если учет персонала ведется в отдельной информационной базе (ЗУП), снимите отмеченные параметры (Физические лица, Сотрудники, Должности), которые соответствуют периметру анализа сотрудников, и дополнительно выполните шаг №6.
- 6 После настройки всех параметров возвращаемся на вкладку «Выгрузка данных» и нажимаем кнопку «Выгрузить данные БУ»



Шаг №6. Выгрузка из ЗУП

- 1 Повторяем шаг № 3, но выбираем информационную базу «1С: ЗУП».
- 2 Открываем информационную базу «1С: ЗУП»
- 3 Повторяем шаг №4 и шаг №5 (исключая пункты 5 и 6)
- 4 Нажимаем «Выгрузить сотрудников из ЗУП» и указываем отдельную папку, в которую будет произведена выгрузка данных
- 5 Объединяем папки с данными БУ и ЗУП и архивируем общую папку в ZIP (строго).



4

Остались вопросы?

Свяжитесь с нами:

- Телефон: +7 (499) 638 2415
- E-mail: support@riskservice.ru